

GÎTE DE LA SABLONNIÈRE - CHARNY ORÉE DE PUISAYE

GÎTE DE LA SABLONNIÈRE À CHARNY-ORÉE-DE-PUISAYE

Location de Vacances pour 8 personnes en Puisaye-
Forterre. Maison ancienne typique de Bourgogne, idéale
pour un séjour familial ou professionnel.

<https://gite-sablonniere-puisaye.fr>

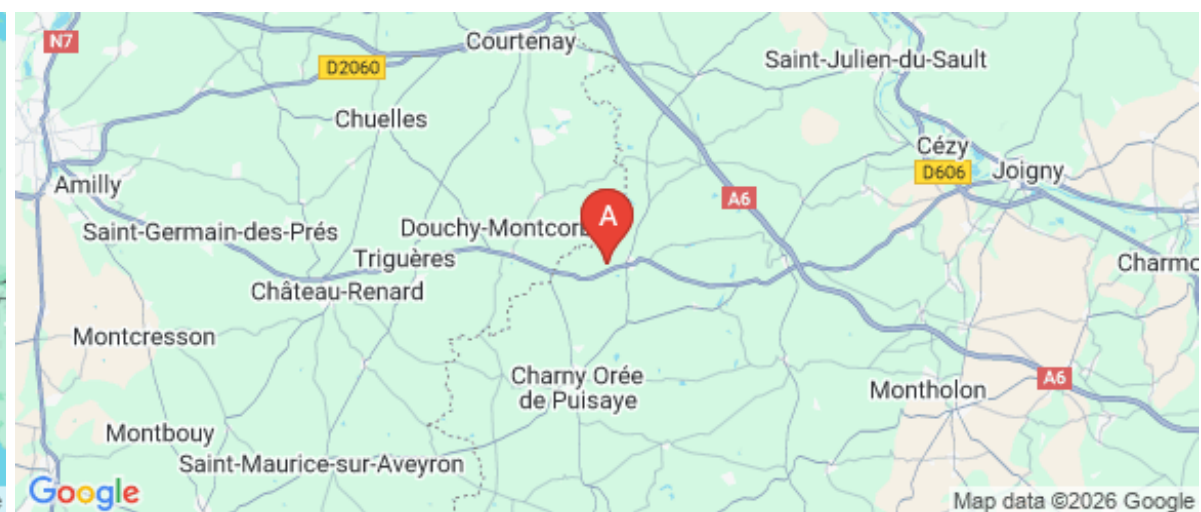
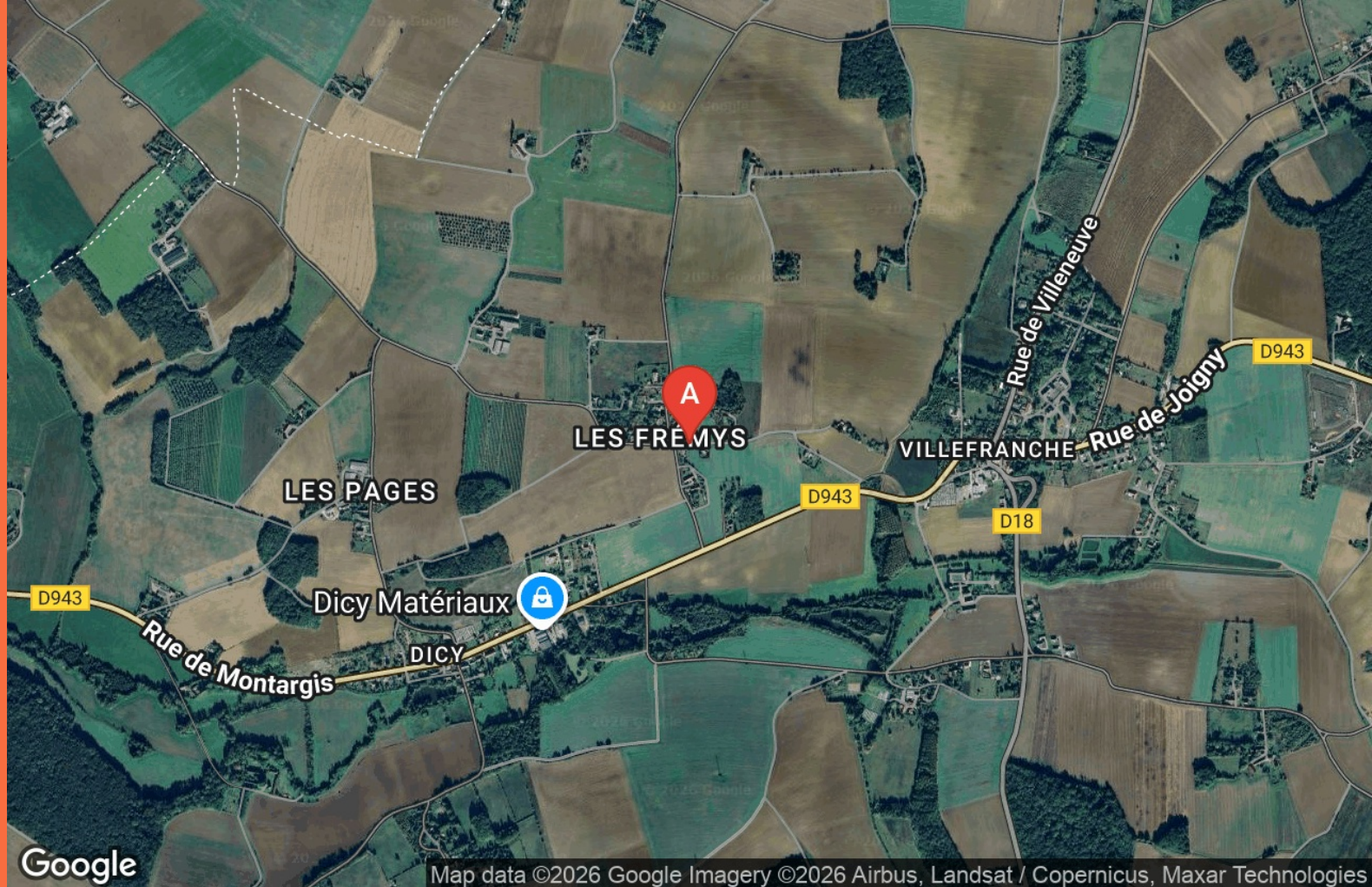




Stéphane et Aleth de Renty

☎ 06 84 51 57 41

A Gîte de la Sablonnière : 3 Lieu-dit La Sablonnière, Villefranche Saint Phal 89120 CHARNY OREE DE PUISAYE





Gîte de la Sablonnière



Maison



8

personnes
(Maxi: 10 pers.)



4

chambres



140

m²

A 135 km au sud de Paris, 10 mn A6, A77 et A19 , se situe sur la commune de Charny Orée de Puisaye (89120), une maison ancienne typique de Bourgogne, idéale pour un **séjour familial ou professionnel**. La Maison, tout confort de **140 m²**, rénovée avec de nobles matériaux (carrelage, parquets et escalier bois massif, poutres apparentes, cheminée,...) : 4 chambres, 1 grande pièce de vie, TV et Internet, 2 SdB, 2 WC, est située au bout d'une grande allée et au milieu d'un jardin paysager clos de 1.400 m² entouré de bois et de champs ; peut recevoir de 4 à 9 personnes. Accès voiture possible par le jardin.





A savoir : conditions de la location

Arrivée	Nous vous établirons un devis et un contrat pour la location que vous souhaitez. Vous nous verserez des arrhes pour la réservation : 30 % de la location à la signature du contrat (par chèque ou par virement). Le solde de votre séjour sera à régler à votre arrivée au moment de l'état des lieu d'entrée. Nous vous demanderons également : - copie de votre attestation d'assurance responsabilité civile locataire - un dépôt de garantie de 1 000 € par chèque que nous vous restituerons à votre départ après état des lieux de sortie.	
Départ	Lors de votre départ : - nous établirons un état des lieux de sortie, - et vous restituerons le chèque de votre dépôt de garantie.	
Langue(s) parlée(s)	Anglais	
Annulation/ Prépaiement/ Dépot de garantie		
Moyens de paiement	Espèces	Virement bancaire
Ménage		
Draps et Linge de maison	Les draps et linges de maison sont fournis en option (15 € par personne) : - une paire de draps - deux taies d'oreiller - deux serviettes de toilette	
Enfants et lits d'appoints	Lit bébé Nous pouvons vous mettre à disposition sur demande : - un lit parapluie et son matelas - une chaise haute - une baignoire pour nouveau-né	
Animaux domestiques	Les animaux ne sont pas admis. Les animaux domestiques ne sont pas acceptés sauf demande et accord préalables.	

Tarifs (au 21/01/26)

Gîte de la Sablonnière

Séjour minimum 2 nuits

Tarifs en €:	Tarif 1 nuit en semaine (L, M, M, J, D)	Tarif 1 nuit en weekend (V ou S)	Tarif 2 nuits weekend (V+S)	Tarif 7 nuits semaine
du 04/01/2026 au 20/02/2026	120€	150€	300€	
du 20/02/2026 au 08/03/2026	180€	210€	420€	
du 08/03/2026 au 03/04/2026	120€	150€	300€	
du 03/04/2026 au 06/04/2026	250€	250€		
du 06/04/2026 au 17/04/2026	120€	150€	300€	
du 17/04/2026 au 30/04/2026	180€	210€	420€	
du 30/04/2026 au 03/05/2026	250€	250€		
du 03/05/2026 au 07/05/2026	120€	150€	300€	
du 07/05/2026 au 10/05/2026	180€	180€		
du 10/05/2026 au 13/05/2026	120€	150€	300€	
du 13/05/2026 au 17/05/2026	180€	180€		
du 17/05/2026 au 22/05/2026	120€	150€	300€	
du 22/05/2026 au 25/05/2026	180€	180€		
du 25/05/2026 au 03/07/2026	120€	150€	300€	
du 03/07/2026 au 10/07/2026	180€	210€	420€	
du 10/07/2026 au 14/07/2026	250€	250€		

Mes recommandations

Découvrir La Puisaye

Top 10

OFFICE DE TOURISME PUISAYE-FORTERRER

WWW.PUISAYE-TOURISME.FR

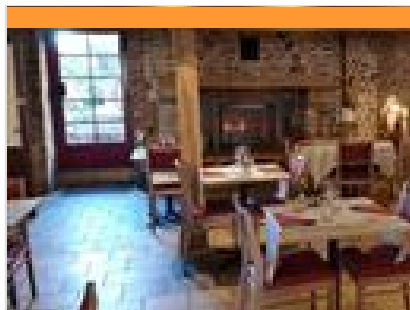


Chez Lucie

☎ 03 86 43 09 52
10, route de Joigny DICY

0.9 km
📍 CHARNY OREE DE PUISAYE 🍴 1

A proximité de la Fabuloserie, le restaurant Chez Lucie permet de se restaurer agréablement et simplement, grâce à une cuisine traditionnelle mettant à l'honneur les plats bourguignons, et les produits du marché.



Le Cheval Blanc

☎ 03 86 63 60 66
4, rue des Ponts
🌐 <https://www.chevalblanc-charny.com/>

6.1 km
📍 CHARNY OREE DE PUISAYE 🍴 2

En arrivant à Charny, petite ville de l'Yonne, située en Bourgogne se trouve le Cheval Blanc, ancien relais de poste du XVII^{ème} siècle sur la place principale, en face du marché couvert. Roger, propriétaire et chef de cuisine depuis avril 2011, vous accueille pour une étape ou un long séjour, en vous proposant des chambres confortables et calmes et une cuisine traditionnelle, innovante où vous aurez plaisir à découvrir notre patrimoine viticole. La salle de restaurant est ornée d'une magnifique cheminée datant du XVII^{ème} siècle, et peut accueillir jusqu'à 35 convives. Vous apprécierez notre terrasse calme et ombragée, situé dans notre cour intérieure où vous pourrez vous restaurer en toute tranquillité. Le dimanche matin, vous pourrez flâner sur le marché de Charny, situé sous la Halle, où vous trouverez tous les produits du terroir bourguignon.

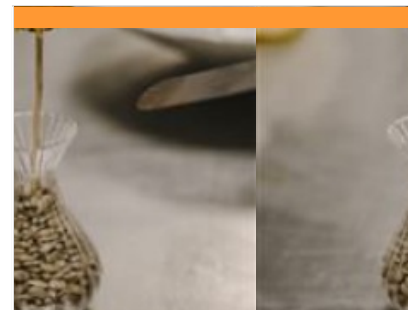


Le Relais Poyaudin

☎ 03 86 45 12 63#06 73 56 14 82
5, place du 4 Septembre
🌐 <https://www.lerelaispoyaudin.com/>

17.9 km
📍 CHAMPIGNELLES 🍴 3

Nous vous accueillons dans un restaurant au style sobre avec une cuisine maîtrisée et faite maison à partir de produits frais, le tout joliment présenté. À votre disposition 3 salles de restaurant de 8 à 26 personnes pouvant être privatisées ainsi qu'une salle de réception de 90 personnes.



Erre - Domaine du Roncey

☎ 03 86 73 50 50
Boisserelle
🌐 <https://www.roncey.com/fr/>

17.9 km
📍 CHASSY 🍴 4

Dans notre restaurant gastronomique Erre, chaque assiette est pensée sur-mesure, à l'image de l'univers singulier que le chef Clément Vergeat et la cheffe pâtissière Marine Mateos composent à quatre mains. Leur cuisine, nourrie de racines cévenoles, d'influences nordiques, de précision et d'audace, s'exprime librement dans un dialogue permanent avec la nature, les produits du moment...



Broc and Roll

☎ 03 86 45 54 40
12 Place de la République

26.3 km
📍 TOUCY 🍴 5

C'est entre brocante et musique qu'on vient s'installer à la table de ce joli restaurant. Ici, tout a été chiné ; des tables et des chaises de bistrot y côtoient du mobilier rustique. Ajoutez à cela les musiques rock, pop et jazz en fond sonore, alors le décor sera planté. Chez « Broc and Roll », c'est l'authentique qui prime ! Côté restauration ? On savourera les œufs cocotte, fromages gratinés, salades gourmandes, poissons ou viandes. Les prix sont raisonnables, et si la carte est resserrée c'est qu'on privilégie là les circuits courts.

Mes recommandations (suite)

Découvrir La Puisaye

Top 10

OFFICE DE TOURISME PUISAYE-FORTERRER
WWW.PUISAYE-TOURISME.FR



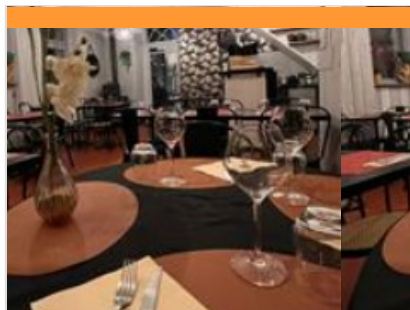
La Mée Coinchotte

☎ 03 86 44 20 32
11 rue Paul Bert

26.4 km
📍 TOUCY



La Mée, restaurant emblématique de Toucy avec sa belle terrasse et une salle de restaurant ouverte sur la rue principale du village. Un côté pizzeria, l'autre plutôt brasserie. Un travail de qualité avec des produits savoureux et frais.



La p'tite rue Colette

☎ 03 86 74 38 09
5, rue Colette

26.4 km
📍 TOUCY



Bienvenue chez La P'tite rue Colette pour un tout nouveau départ ! Très heureux de vous recevoir très prochainement. Au menu : crêpes et galettes.



Domaine du Moulin Rouge - Pêche à la truite

☎ 03 86 91 60 25
7, lieu-dit Le Moulin Rouge Saint-Martin-sur-Ouanne

🌐 <https://www.domaine-moulin-rouge.com>
11.0 km
📍 CHARNY OREE DE PUISAYE



Le Domaine du Moulin Rouge accueille les pêcheurs et leurs familles pour une demi-journée ou une journée, avec ou sans permis, à la découverte de la pêche à la truite.



Escape Game - Camping Le Bois Guillaume

☎ 03 86 45 45 41
65 route des Germonts
🌐 <https://www.bois-guillaume.com>

20.2 km
📍 VILLENEUVE-LES-GENETS



Créez votre équipe de 2 à 6 joueurs et venez vivre une expérience insolite et amusante pour résoudre le mystère de la cabane HPI...ou l'invitation à un anniversaire secret... Ce loisir est idéal pour passer un bon moment simple entre amis, fêter un anniversaire, enterrer une vie de garçon / de jeune fille ou fédérer un groupe de travail dans le cadre professionnel séminaire ou team building. Chacun pourra y tester ses compétences logiques, ses capacités à communiquer, à résister à la pression du temps. Il vous faudra fouiller la pièce, trouver des indices, résoudre des énigmes, ouvrir des cadenas et trouver le moyen d'en sortir en moins de 60 minutes... ou pas !



Le Mystère de la rivière rouge - Enquête

☎ 03 86 74 10 07
Place de l'Hôtel de Ville
🌐 <https://www.legendr.app/>

33.3 km
📍 SAINT-FARDEAU



Panique à Saint-Fardeau ! Chaque semaine depuis quelque temps, la couleur de l'eau vire au rouge et personne n'en a l'explication. Muni de votre smartphone, découvrez le patrimoine et l'histoire de la ville pour mener l'enquête et trouver les responsables. Vous êtes prêts ? (Captation 360° du beffroi, vidéos, mini-jeux, audio et parcours inspiré de faits réels). Circuit familial facile de 800 mètres, accessible en poussette. Durée : 1h. Gratuit). Pour télécharger ce parcours, voici les différentes étapes : 1. Téléchargez l'application gratuite Legendr via votre play store ou apple store. 2. Sélectionnez la ville de Saint-Fardeau. 3. Téléchargez gratuitement le parcours. 4. Besoin d'aide lors de votre balade ? N'hésitez pas à activer le point d'interrogation ? en haut à droite de votre écran. Bonne aventure !

Mes recommandations (suite)

Découvrir La Puisaye

Top 10

OFFICE DE TOURISME PUISAYE-FORTERRER
WWW.PUISAYE-TOURISME.FR



La Fabuloserie - Musée d'art hors-normes/art brut

☎ 03 86 63 64 21

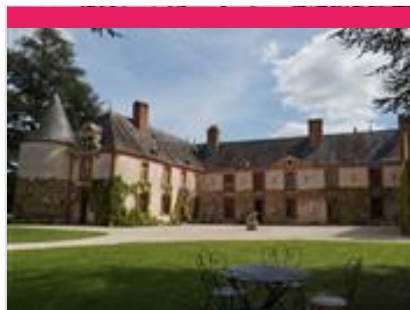
1, rue des Canes Dicy

🌐 <http://www.fabuloserie.com>

1.0 km

📍 CHARNY OREE DE PUISAYE 🏛️ 1

La Fabuloserie, ce musée d'art hors-normes/art brut, dont le nom évoque bien le merveilleux, comprend la "maison-musée" où sont présentées plus de 1 000 œuvres créées par des autodidactes, et un « jardin habité », où l'on découvre au pourtour d'un étang des œuvres d'habitants paysagistes. Sans oublier l'émouvant Manège de Petit Pierre de renommée internationale ! Petits et grands, habitués des musées ou non, cette balade de 2 h ou plus, vous ravira !



Château de Montigny

☎ 06 09 91 49 39

Perreux

🌐 <https://www.chateaumontigny-puisaye.fr>

9.6 km

📍 CHARNY OREE DE PUISAYE 🏛️ 2

Entre 2021 et 2025, l'importante campagne de travaux menée avec la DRAC consista à refaire entièrement la toiture en ardoise, rénover la charpente et restaurer certains éléments architecturaux : cheminées, corniches et encadrements en briques, si typiques de la région. La volonté était de redonner à l'édifice son aspect d'origine purement XVIIème. C'est aujourd'hui chose faite. Parole de visiteurs, Montigny n'est pas un château comme un autre. Les différents styles de décoration intérieure créent la surprise en passant d'une salle à l'autre. Lieu d'exception, il est à l'opposé d'un musée impersonnel ou d'un château un peu froid. C'est une demeure chaleureuse, vivante, chargée d'histoires et de souvenirs. Vous pourrez également découvrir la collection de faïences révolutionnaires exposée au château. Dans le parc bucolique et paisible, vous aimerez les vastes étendues de pelouses fleuries.



Le Jardin du Prieuré

Le Bourg Rue du Presbytère

9.9 km

📍 LA FERTE-LOUPIERE

🏛️ 3

Le Jardin du Prieuré de La Ferté-Loupière est un jardin privé ouvert au public depuis sa création en 1989. Situé au pied de l'église Saint Germain et sa célèbre « Danse Macabre », il a été dessiné par Jean Ravisé, son propriétaire et ancien maire de la commune, en référence à l'histoire du lieu, à l'emplacement dès la fin du XIIe siècle du jardin des chanoines du Prieuré du Mont aux malades de Rouen. Du potager en mandala au vivier romantique, c'est une succession d'évocations différentes, une invitation au rêve et à la méditation. Fruits, légumes, fleurs et plantes s'y mêlent au gré d'allées gazonnées, évoluant au fil des saisons. Ce jardin est désormais entretenu par les bénévoles de l'association « Le Jardin des Augustins » qui s'attachent à faire partager leur amour des jardins et à diffuser le savoir-faire des jardiniers. Lieu d'expositions artistiques et culturelles, ce jardin sert également de support



Eglise Saint-Germain

Place de l'Eglise

🌐 <http://www.lamefel.fr>

10.2 km

📍 LA FERTE-LOUPIERE

🏛️ 4

L'église Saint-Germain de La-Ferté-Loupière a été construite au tout début du XIIe siècle. De cette église primitive, il subsiste notamment le magnifique porche d'entrée de pur style roman et, de part et d'autre dans la nef principale, les trois premières arcades en plein cintre. Sur la croisée des transepts, prolongeant l'ascendance des toits de tuile, s'élève une fine flèche d'ardoise. L'église est classée aux Monuments Historiques ainsi que ses remarquables peintures murales et une cloche datant du XIVe siècle. Au fil des siècles, les constructions se sont élevées par superpositions : Aux XIVe et XVe siècles, une église gothique fut élevée sur un second niveau. Détruite avec la ville lors de la Guerre de Cent Ans, l'église fut à nouveau relevée par Pierre de Courtenay dans le style ogival flamboyant de l'époque : ainsi les dernières arcades sont-elles de forme ogivale, de même que les fenêtres de la façade où l'on peut encore remarquer



Château de Grandchamp

Grandchamp

15.1 km

📍 CHARNY OREE DE PUISAYE 🏛️ 5

Bel ensemble architectural de l'époque Louis XIII, entouré de douves alimentées par l'Ouanne. Beaux communs, tourelles, vrai décor de roman de cape et d'épée où l'on s'attend à croiser quelques mousquetaires.

Mes recommandations (suite)

Découvrir La Puisaye

Top 10

OFFICE DE TOURISME PUISAYE-FORTERRER
WWW.PUISAYE-TOURISME.FR



La Pyramide du Loup

☎ 09 54 94 64 47

Lieu-dit les Gilats

🌐 <https://www.lapyramideduloup.com>

25.4 km
📍 TOUCY



Une sortie ludique & éducative en lien avec la nature, réservez dès à présent votre sortie clé en main ! Au cœur d'une nature boisée, la Pyramide du Loup vous attend pour plonger dans l'univers du loup et de la biodiversité ! Partez à l'aventure en voyageant à travers le temps pour mieux comprendre l'évolution des relations entre l'Homme et le Loup depuis la Préhistoire jusqu'à nos jours. Du cycle 1 au cycle 4, nos animations sont adaptées avec un apport théorique et ludique. Animations sur les espèces animales et végétales (demander le dossier pédagogique). Profitez de notre parcours « Sentier pieds nus » L'objectif de ce parcours est de vivre des sensations nouvelles en utilisant d'autres sens que la vue. Les yeux bandés, nous marchons pieds nus à travers différents environnements pour les reconnaître grâce au toucher, comme les animaux le font dans la nature. Et pour pimenter la chose... une



Les Sept Ecluses de Rogny

☎ 03 86 74 57 66

Rue Hugues Cosnier

🌐 <https://www.7ecluses-canaldebriare.fr/>

28.2 km

📍 ROGNY-LES-SEPT-ECLUSES



Relier « de Loire en Seine », deux bassins fluviaux par un canal à écluses alimenté par un alimenté par un bief de partage, tel était l'audacieux projet conçu à la fin du XVI^e siècle. par l'ingénieur Hugues Cosnier, encouragé par Henri IV et son ministre Sully. La réalisation du canal - l'actuel canal de Briare - commença en 1604 : douze mille ouvriers y travaillèrent, protégés des menaces des grands propriétaires terriens par six mille hommes de troupe. Un exceptionnel ouvrage d'art, constitué de six, puis de sept écluses accolées, permit de franchir un dénivelé de 24 mètres. Mises en service en 1642, elles fonctionneront sans interruption jusqu'en 1887, date d'ouverture d'un nouveau tracé contournant la colline, avec six écluses espacées, adaptées au nouveau gabarit Freycinet. Les Sept-Écluses de Rogny restent un ouvrage d'art étonnant.



Château de Saint-Fargeau

☎ 03 86 74 05 67

Place du château

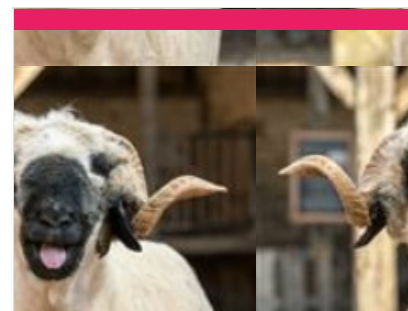
🌐 <https://www.chateau-de-st-fargeau.com/>

33.6 km

📍 SAINT-FARGEAU



Au premier abord, on se heurte à l'aspect monumental et écrasant d'une maison fortifiée et défensive du X^e siècle, faite pour traverser les siècles. Mais à peine entré dans la cour d'honneur, on découvre un somptueux décor... un chef d'œuvre classique du XVII^e siècle, dessiné par le Vau. Le château de Saint-Fargeau, qui fut le berceau de la famille maternelle de l'académicien Jean d'Ormesson, est largement évoqué dans le roman de ce dernier, Au plaisir de Dieu, et a servi de cadre au tournage du feuilleton télévisé tiré de cette œuvre.



La ferme du Château

☎ 07 67 91 92 48

Allée des Platanes

🌐 <https://www.ferme-du-chateau.com/>

33.9 km

📍 SAINT-FARGEAU



La Ferme du Château est un endroit remarquable, instructif et un retour en arrière des plus agréables avec ses animaux en liberté (chèvres, veaux, poules, cochons, canards, oies...). Profitez des nombreuses animations qui raviront petits et grands : dégustez un morceau de pain sorti tout droit du four, donnez le biberon aux veaux et aux chevreaux, goûtez le lait de chèvre encore chaud, prenez soin des poneys dans la ferme, caressez tous les animaux présents !



La Bâtisse

☎ 03 86 45 68 00

2 bis, Lieu-dit la Bâtisse D 85 - route de Saint-Fargeau

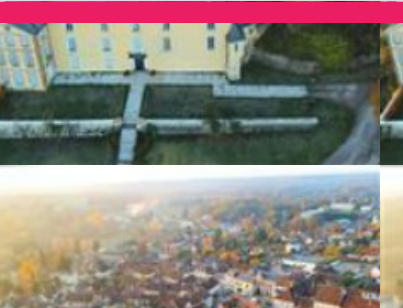
🌐 <https://poterie-batisse.com/>

36.3 km

📍 MOUTIERS-EN-PUISAYE



Four couché du XVIII^e siècle. Ateliers de 1930. Fondée au XVIII^e s., La Bâtisse a vu se succéder 10 générations de potiers de père en fils. Dans l'atelier de 1930 toujours en activité où se reproduisent des gestes ancestraux : le pétrissage de la terre, le tournage et l'émaillage, la Poterie de la Bâtisse vous fera voyager au travers du temps !



Musée Colette

☎ 03 86 45 61 95
Place du Château

🌐 <https://www.musee-colette.com/>

36.3 km
📍 SAINT-SAUVEUR-EN-PUISAYE 🏛️ 🅁

Créé à l'initiative de sa fille Colette de Jouvenel et ouvert en 1995, le musée Colette est agréé musée de France. Gabrielle Colette, célèbre auteure, est née à Saint-Sauveur-en-Puisaye en 1873. Le musée qui lui est consacré en plein cœur de son village natal prend place au sein du château, rebâti au XVIIIe siècle. Si elle n'y a jamais séjourné, Colette l'évoque néanmoins au début de son premier roman, Claudine à l'école : « Montigny [...] ça s'étage en escalier au-dessous d'un gros château, rebâti sous Louis XV et déjà plus délabré que la tour sarrazine, épaisse, basse, toute gainée de lierre, qui s'effrite par en haut, un petit peu chaque jour. » La tour dite sarrazine est un donjon au plan rare, ovoïde, du XIème et XIIème siècle. C'est dans ce lit de verdure et d'histoire que repose le Musée Colette, « un musée pour les sens autant que pour l'esprit » comme le présente la muséographe, Hélène Muoat. Un musée vivant où la voix et le



Maison natale de Colette

☎ 03 86 44 44 05
8-10, rue Colette

🌐 <http://www.maisondecolette.fr>

36.4 km
📍 SAINT-SAUVEUR-EN-PUISAYE 🏛️ 🅂

Voyagez à travers le temps à la rencontre de la plus célèbre des bourguignonnes : l'écrivain Colette. Maison et jardins ont été fidèlement reconstitués d'après les textes de l'auteur et les documents d'archives : couleurs, papiers peints, mobilier permettent de retrouver l'ambiance d'une maison bourgeoise à la fin du XIXe siècle. Tout au long de l'année, la maison de Colette vous propose également des festivals, des lectures, des conférences, des ateliers et des projections.



Réservoir du lac du Bourdon

☎ 03 86 74 10 07

36.8 km
📍 SAINT-FARDEAU 🏞️ 🅃

Au cœur de la Puisaye-Forterre, le Lac du Bourdon c'est l'endroit qu'il vous faut lorsqu'on aime les loisirs nautiques et de plein air : canoë-kayak, pédalos, voile, planche à voile et en juillet-août, baignade surveillée et initiation à l'aviron. Balade, camping, restauration et équitation autour du Bourdon.



Parc Animalier de Boutissaint

☎ 03 86 74 18 18
Treigny

🌐 <https://parc-boutissaint.qweekle.com/sh>

40.0 km
📍 TREIGNY-PERREUSE-SAINT-CEMENT 🏞️ 🅄

Vivez l'expérience Boutissaint : une immersion nature unique en Europe ! Venez éveiller vos sens et vous offrir des souvenirs inoubliables en évoluant sur 400 ha de forêt où vivent 400 animaux en totale liberté : cerfs, daims, sangliers ainsi que bisons d'Europe et moutons en enclos. A parcourir librement, à pied, avec vos vélos ou vos chevaux.



Guédelon, nous bâtissons un
château fort

☎ 03 86 45 66 66
D 955

🌐 <https://www.guedelon.fr/>

40.0 km
📍 TREIGNY-PERREUSE-SAINT-CEMENT 🏞️ 🅅

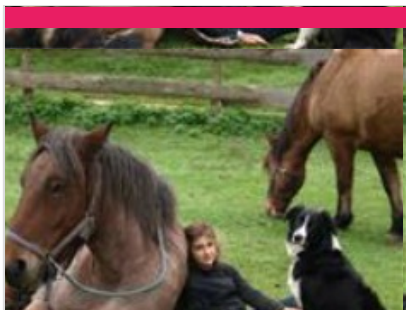
C'est en forêt de Guédelon, au cœur d'une ancienne carrière, que les ouvriers bâtissent chaque jour, sous vos yeux, un château fort du XIIIe siècle. Carriers, tailleurs de pierre, maçons, charpentiers, forgerons, tuiliers, menuisiers, cordiers, charretières, charron, peintres, vanniers, herboriste, jardiniers... transforment et valorisent la pierre, le bois, la terre présents sur le site pour vous livrer les secrets des bâtisseurs du Moyen Âge. De saison en saison, les ouvriers de Guédelon relèvent ce défi hors normes. L'enceinte fortifiée, le logis et ses charpentes, la chambre et ses peintures murales, la cuisine et le cellier, les salles de tir et leurs imposantes voûtes d'ogives, la chapelle, la moitié du chemin de ronde... ont été réalisés sous les yeux de milliers de visiteurs venus visiter ce chantier unique au monde. En 2025, les ouvriers poursuivent les maçonneries de l'imposante porte entre deux tours

Mes recommandations (suite)

Découvrir La Puisaye

Top 10

OFFICE DE TOURISME PUISAYE-FORTERRE
WWW.PUISAYE-TOURISME.FR



La Ferme du Moulin de Vanneau

☎ 03 86 45 59 80

5 chemin du moulin

💻 <http://www.moulin-de-vanneau.fr/>

43.3 km

📍 SAINTS-EN-PUISAYE



Envie de passer un moment sympa en famille ? Bienvenue au Moulin Vanneau, une ferme d'antan où oies, chats, poneys ou encore cochons vivent comme au bon vieux temps. Pourquoi ne pas découvrir les lieux lors d'une balade à Poney ou à cheval de trait ? Découvrez ensuite le fonctionnement du moulin à eau toujours en activité. La fabrication de farine n'aura plus de secret pour vous et sentez-vous cette odeur de bon pain chaud ? Avec un peu de chance vous assisterez à la cuisson dans le four à pain. Quant à l'écomusée, il vous transportera au siècle dernier. Pour terminer, partez à la découverte des marais de la vallée du Branlin au travers un sentier de promenade pour découvrir ce site naturel remarquable. Mais ça donne faim tout ça ! Pas de soucis, sur place l'auberge vous permettra de recharger vos batteries avec de bons plats bio et locaux en terrasse ou à l'auberge.



Carrière Souterraine d'Aubigny

☎ 03 86 52 38 79#03 86 41 91 90

Hameau d'Aubigny Taingy

💻 <https://carriere-aubigny.com/>

43.6 km

📍 LES HAUTS DE FORTERRE



La pierre de cette carrière exploitée depuis des centaines d'années a été utilisée pour la construction de l'Opéra, de l'hôtel de ville de Paris, du Conservatoire national des arts et métiers, des cathédrales d'Auxerre et de Sens et de nombreux édifices publics. L'extraction des blocs de pierre a laissé place à d'impressionnantes grottes portant les traces des lances et des aiguilles, seuls outils utilisés par les carriers pendant des siècles. Vous pouvez visiter le lieu à travers un parcours ludique et numérique, sur l'application Legendr pour résoudre cette énigme.



Caves Bailly-Lapierre

☎ 03 86 53 77 76

Quai de l'Yonne Hameau de Bailly

💻 <https://www.bailly-lapierre.fr/>

45.0 km

📍 SAINT-BRIS-LE-VINEUX



L'exploitation des carrières souterraines de Bailly remonte au Moyen-Age. La pierre calcaire de très bonne qualité a servi jusqu'au XXe s. à la construction de monuments tels châteaux et églises et de villes. Le transport était facilité par la rivière Yonne qui coule au pied des carrières. Depuis 1972, ces carrières abritent les Caves Bailly-Lapierre, fondées par les vignerons de l'Auxerrois, pour élaborer le Crémant de Bourgogne : 4 ha de caves pour 7 millions de bouteilles stockées. Désormais, nous vous proposons une sélection de spécialités culinaires salées et sucrées à emporter en partenariat avec des producteurs locaux : Le Borvo à Chemilly sur Yonne, Maison Marc à Chemilly sur Yonne, La Trinquelinette à Trinquelin, Secrets Incomparables à Beaune. Vous pourrez donc découvrir des toastines de poissons, terrines, rillettes, plats cuisinés, cornichons, moutardes, confitures de fruits. pâtes à tartiner et



Château de Ratilly

☎ 06 09 12 13 74

Treigny

💻 <https://chateauderatilly.fr/>

45.1 km

📍 TREIGNY-PERREUSE-SAINT-EUGÈNE



Au débouché d'un petit chemin de terre surgit l'impressionnante façade du Château de Ratilly, véritable forteresse médiévale construite sur des fondations du Xle s., achevée au XIIIe, puis transformée pour partie à la Renaissance. Les quatre tours d'angle, les deux tours d'entrée défendant le pont-levis, les douves, le pigeonnier entourent la charmante cour intérieure carrée. Depuis 1951, l'atelier de poterie, les expositions, spectacles et stages font de Ratilly un centre d'art de premier plan.



Château-Fort des Comtes d'Auxerre et de Nevers

☎ 03 86 41 51 71

17, rue du Château

💻 <https://www.chateau-de-druyes.com/>

49.1 km

📍 DRUYES-LES-BELLES-FONTAINES



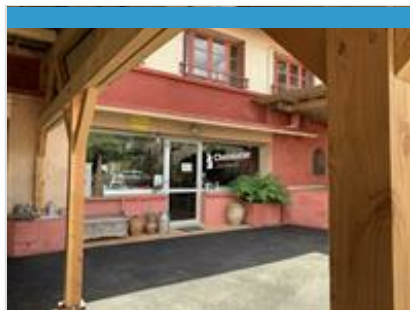
Du château, il reste les murs et les tours d'enceinte ainsi que l'imposante poterne avec ses imposants mâchicoulis, qui défendait l'entrée principale (sur trois étages, dont la terrasse accessible lors de la visite). L'importance de ces vestiges, leur situation au sommet d'un piton rocheux, confèrent à l'ensemble une majesté et une puissance impressionnantes. Nombreuses expositions à l'intérieur. À ne pas manquer, dans la ville basse, la belle église romane dédiée à saint Romain et le tilleul classé, le lavoir, la maison natale de Jean-Roch Coignet, l'auteur des célèbres Cahiers du capitaine Coignet et celle de l'ingénieur Jean Bertin, le père de l'aérotrain. Aire de pique-nique et jeux pour enfants vers les sources de la Druyes.

Mes recommandations (suite)

Découvrir La Puisaye

Top 10

OFFICE DE TOURISME PUISAYE-FORTERRE
WWW.PUISAYE-TOURISME.FR



Sébastien Métoyer

☎ 03 86 91 65 15#06 16 71 13 11

Domaine du Moulin Rouge 7, lieu dit le Moulin Rouge

🌐 <https://www.sebastien-metoyer.com/>

10.9 km

📍 CHARNY OREE DE PUISAYE  1

Passionné par son métier et passionnant quand il en parle, Sébastien Métoyer revisite le chocolat en le mariant à de nouvelles saveurs. Au Domaine du Moulin Rouge, il imagine invente et élabore des chocolats noir de 70 à 100 % de cacao, Bio, sans lécithine, et sans lactose ni gluten aux parfums étonnants. Venez déguster ses surprenantes créations aux alliances inattendues: chocolat au basilic, estragon, cèpe...



La Grange Rouge

☎ 07 85 86 39 17

7, Route de la Grange Rouge

🌐 <https://www.la-grange-rouge.fr/>

11.6 km

📍 CHARNY OREE DE PUISAYE  2

La Grange Rouge est le domaine familial depuis 1829. Mes confitures y sont préparées avec les fruits ou légumes cultivés sur place, sans traitements ni engrais chimiques. Je récolte aussi mes fruits non traités dans des vergers privés, ou les baies sauvages des environs. Mes recettes originales sont au service du produit naturel, elles subliment parfois les saveurs par des touches subtiles d'épices, de plantes aromatiques ou par des associations délicates de fruits.



Drive des Fermes de Puisaye

☎ 06 49 92 68 01

Lieu-dit les Libaux

🌐 <https://drive-des-fermes-de-puisaye.fr/p>

27.6 km

📍 SAINT-PRIVE  3

Faites-vous livrer des paniers de produits fermiers dans votre hébergement de vacances en Puisaye-Forterre ! Pour une arrivée sereine, les pieds sous la table. Faites-vous livrer pour votre séjour, des produits locaux issus de nos fermes dans votre gîte, camping, résidence secondaire, chez des amis... Pour une arrivée en toute quiétude, nous nous mettons en relation avec le propriétaire de votre hébergement et nous remplissons le frigo pour vous... Les commandes sont à prendre jusqu'au mercredi soir à minuit pour une livraison le vendredi ou le samedi.

